

Teatro Civico

201819

Stagione teatrale | Cartellone

domenica
28
ottobre

ore 20:45



Evento di apertura Stagione Teatrale
Fondazione Teatro Carlo Felice Genova

Orchestra Teatro Carlo Felice

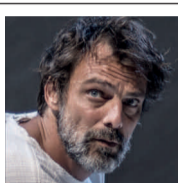
Concerto sinfonico
Daniel Smith direttore
Laura Marzadori violino
musiche Gioachino Rossini, Niccolò Paganini, Ludwig van Beethoven

Ingresso

- Intero € 10
- Ridotto abbonati Stagione di Prosa € 5

gio ven
8 9
novembre

ore 20:45



Stagione di Prosa
KHORA Teatro, TSA Teatro Stabile d'Abruzzo

Vincent Van Gogh

L'odore assordante del bianco
di Stefano Massini
con Alessandro Preziosi, Francesco Biscione, Massimo Nicolini, Roberto Manzi, Alessio Genchi, Vincenzo Zampa
regia Alessandro Maggi

Ingresso (prevendita € 1)

- Platea, barcaccia e palchi I fila: intero € 35, ridotto € 32, scuole e istituti superiori accompagnati dagli insegnanti: € 15
- Il platea, I galleria, palchi II fila: intero € 30, ridotto € 27, scuole e istituti superiori accompagnati dagli insegnanti: € 12
- Il galleria, palchi III fila: intero € 16, ridotto € 13, scuole e istituti superiori accompagnati dagli insegnanti: € 8

domenica
11
novembre

ore 16:30



Fondazione Teatro Carlo Felice Genova

Les Sylphides

(Chopiniana)
Paquita IV quadro

Balletto del Teatro dell'Opera di Chelyabinsk
musiche Frédéric Chopin, Ludwig Minkus

Ingresso

- Platea, barcaccia e palchi I fila: € 30
- Galleria, palchi II e III fila: € 20
- Ridotto abbonati Stagione di Prosa del Teatro Civico, abbonati Teatro Carlo Felice e under 26: € 15

venerdì
16
novembre

ore 20:30



Anffas Onlus
Premio Lunezia

Special Festival II edizione

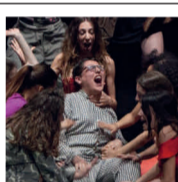
7 big per 7 cantanti

Ingresso

- Platea, barcaccia e palchi I fila: € 35
- Il platea, palchi II fila: € 25
- I galleria: € 20
- III platea, palchi III fila: € 15
- Il galleria: € 10
- Biglietto ridotto fino ai 16 anni: € 10 per ogni settore

giovedì
22
novembre

ore 21



Teatro Ragazzi

Coro Ragazzi Fabrizio De André

La lunga notte di Gulliver

regia Alice Sinigaglia
musiche Gloria Clemente
con Andrea Cozzani basso elettrico e loops

Ingresso

- Posto unico: intero € 10, ridotto € 5

sabato
24
novembre

ore 21



Ad Arte Spettacoli srl

Beppe Grillo

Insomnia

Ingresso (prevendita esclusa)

- Platea, palchi I fila e barcaccia: € 32
- I galleria, palchi II fila: € 27
- Il galleria, palchi III fila: € 22

lunedì
26
novembre

ore 20:45



Stagione di Prosa

Teatro dell'Elfo
La Corte Ospitale

Libri da ardere

di Amélie Nothomb
con Elio De Capitani
regia Cristina Crippa

Ingresso (prevendita esclusa)

- Platea, barcaccia e palchi I fila: intero € 22, ridotto € 19, scuole e istituti superiori accompagnati dagli insegnanti: € 10
- Il platea, I galleria, palchi II fila: intero € 16, ridotto € 14, scuole e istituti superiori accompagnati dagli insegnanti: € 8
- Il galleria, palchi III fila: intero € 11, ridotto € 9, scuole e istituti superiori accompagnati dagli insegnanti: € 6

mercoledì
28
novembre

ore 21



Fondazione Teatro Lirico Siciliano

La bella addormentata

Saint Petersburg Classical Ballet Tradition
musiche Pëtr Il'ič Čajkovskij
coreografie Marius Petipa

Ingresso (prevendita inclusa)

- Platea, barcaccia e palchi I fila: € 44, ridotto invalidi € 44 + 1 omaggio. Gruppi da 10 unità in poi e bambini fino a 12 anni: € 38
- I galleria, palchi II fila: € 38, ridotto invalidi € 38 + 1 omaggio. Gruppi da 10 unità in poi e bambini fino a 12 anni: € 33
- Il galleria, palchi III fila: € 30, ridotto invalidi € 30 + 1 omaggio. Gruppi da 10 unità in poi e bambini fino a 12 anni: € 25

sabato
1
dicembre

ore 21:15



Fuori Luogo

RezzaMastrella

Antonio Rezza

Fratto_X

di Flavia Mastrella e Antonio Rezza

Ingresso

- Platea, barcaccia e palchi I fila: intero € 20, ridotto under 30 € 15, studenti scuole superiori € 5
- Il platea, I galleria, palchi II fila: intero € 15, ridotto under 30 € 10, ridotto iscritti Associazione Scarti € 8, studenti scuole superiori € 5
- Il galleria, palchi III fila: intero € 10, ridotto iscritti Associazione Scarti e studenti scuole superiori € 5

domenica
9
dicembre

ore 16:30



Teatro Ragazzi

Teatro del Drago

Pinocchio

con Roberta Colombo, Andrea Monticelli, Mauro Monticelli, Fabio Pignatta dalle tavole originali di Alain Letort colorate da Gianni Plazzi pupazzi Mauro Monticelli

Ingresso

- Posto unico: € 5

mercoledì
12
dicembre

ore 21



Gamp Srl

Giovanni Allevi

Orchestra Sinfonica Italiana
Equilibrium – Christmas Tour 2018

Ingresso (prevendita esclusa)

- Platea, barcaccia e palchi I fila: € 36
- I galleria, palchi II fila: € 30
- Il galleria, palchi III fila: € 25

ven sab
14 15
dicembre

ore 20:45



Stagione di Prosa

LSD Edizioni srl
Distribuzione Terry Chegia

Lillo & Greg

Gagmen

di Claudio Gregori e Pasquale Petrolo
regia Lillo & Greg e Claudio Piccolotto

Ingresso (prevendita € 1)

- Platea, barcaccia e palchi I fila: intero € 35, ridotto € 32, scuole e istituti superiori accompagnati dagli insegnanti € 15
- Il platea, I galleria, palchi II fila: intero € 30, ridotto € 27, scuole e istituti superiori accompagnati dagli insegnanti € 12
- Il galleria, palchi III fila: intero € 16, ridotto € 13, scuole e istituti superiori accompagnati dagli insegnanti € 8

lunedì
17
dicembre

ore 21



Ad Arte Spettacoli Srl

BEA

Antonio Albanese

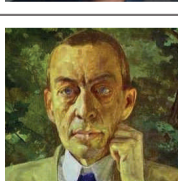
Personaggi

Ingresso (prevendita esclusa)

- Platea, palchi I fila e barcaccia: € 37
- I galleria, palchi II fila: € 32
- Il galleria, palchi III fila: € 27

venerdì
21
dicembre

ore 21



Associazione Musicale Vis Harmoniae

Ottocento Italo-Russo

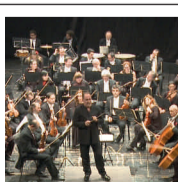
Orchestra Sinfonica della Spezia
Danilo Marchello direttore
Elisa Tomellini pianoforte
musiche Sergej V. Rachmaninov, Giuseppe Verdi, Gioachino Rossini

Ingresso (prevendita € 1)

- Platea, barcaccia e palchi I fila: € 14
- Tutti gli altri settori: € 9
- Ridotto studenti under 21: € 5

lunedì
31
dicembre

ore 20:30



Società dei Concerti Onlus

Gran Galà di San Silvestro

Trionfo di Valzer
Orchestra Filarmonica di Lucca
direttore Andrea Colombini
Francesca Maionchi soprano
Nicola Simone Mugnaini tenore
Meme Lucarelli chitarra

Ingresso (prevendita € 1)

- Posto unico numerato: € 25

mar mer
8 9
gennaio

ore 20:45



Stagione di Prosa

Piccolo Teatro di Milano – Teatro d'Europa
Atto Unico / Compagnia Sud Costa Occidentale
Teatro Biondo Palermo, Festival d'Avignon

Bestie di scena

ideato e diretto da Emma Dante

Nello spettacolo sono presenti scene di nudo integrale: se ne consiglia la visione a un pubblico maggiore di 16 anni

Ingresso (prevendita € 1)

- Platea, barcaccia e palchi I fila: intero € 22, ridotto € 19, scuole e istituti superiori accompagnati dagli insegnanti: € 10
- Il platea, I galleria, palchi II fila: intero € 16, ridotto € 14, scuole e istituti superiori accompagnati dagli insegnanti: € 8
- Il galleria, palchi III fila: intero € 11, ridotto € 9, scuole e istituti superiori accompagnati dagli insegnanti: € 6

domenica
13
gennaio

ore 18



Gamp Srl
Compagnia Corrado Abbati

La vedova allegra

Operetta

di Victor Léon e Leo Stein
musiche Franz Lehár
adattamento e regia Corrado Abbati

Ingresso (prevendita esclusa)

- Platea, barcaccia e palchi I fila: € 28
- I galleria, palchi II fila: € 25
- Il galleria, palchi III fila: € 22

venerdì
18
gennaio

ore 20:45



Teatro Ragazzi

Centro Studi Danza di Loredana Rovagna
Di.Da. Dimens. Danza – Cantiere della Danza
Educardanzando a Teatro

Emersioni

da Corpi sommersi

Junior Golfo dei Poeti Danza
testo coreografia regia Loredana Rovagna
musiche John Cage, Georg F. Händel,
Robert Schumann, Cecilia Chailly e altri

Ingresso

- Posto unico: intero € 10, ridotto € 8

sabato
19
gennaio

ore 21



Gamp Srl
Trident Music

Shapiro Vandelli

Love and Peace Tour 2019

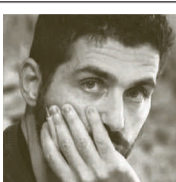
con Shel Shapiro e Maurizio Vandelli

Ingresso (prevendita esclusa)

- I settore platea, barcaccia e palchi I fila: € 50
- Il settore platea: € 44
- Palchi II fila: € 40
- I galleria: € 36
- Il galleria, palchi III fila: € 30

mar mer
22 23
gennaio

ore 20:45



Stagione di Prosa

Sardegna Teatro
Compagnia Teatropersona

Macbettu

di Alessandro Serra

tratto dal *Macbeth* di William Shakespeare
regia Alessandro Serra

Ingresso (prevendita € 1)

- I platea, barcaccia e palchi I fila: intero € 15, ridotto € 12, scuole e istituti superiori accompagnati dagli insegnanti: € 6
- Il platea, I galleria, palchi II fila: intero € 12, ridotto € 10, scuole e istituti superiori accompagnati dagli insegnanti: € 5
- Il galleria, palchi III fila: intero € 10, ridotto € 8, scuole e istituti superiori accompagnati dagli insegnanti: € 5

lunedì
28
gennaio

ore 21



Gamp Srl
Trident Music

Tiromancino

Ensemble Symphony Orchestra

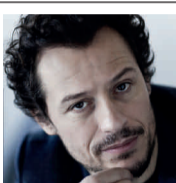
Fino a qui Tour 2019

Ingresso (prevendita esclusa)

- I settore platea, barcaccia e palchi I fila: € 50
- Il settore platea: € 44
- Palchi II fila: € 40
- I galleria: € 36
- Il galleria, palchi III fila: € 30

sab dom
2 3
febbraio

ore 20:45



Stagione di Prosa

Nuovo Teatro diretta da Marco Balsamo

Giocando con Orlando

Assolo

Tracce, memorie, letture da *Orlando furioso* di Ludovico Ariosto secondo Marco Baliani con Stefano Accorsi
adattamento teatrale e regia Marco Baliani

Ingresso (prevendita € 1)

- I platea, barcaccia e palchi I fila: intero € 35, ridotto € 32, scuole e istituti superiori accompagnati dagli insegnanti: € 15
- Il platea, I galleria, palchi II fila: intero € 30, ridotto € 27, scuole e istituti superiori accompagnati dagli insegnanti: € 12
- Il galleria, palchi III fila: intero € 16, ridotto € 13, scuole e istituti superiori accompagnati dagli insegnanti: € 8

martedì
5
febbraio

ore 20:45



Teatro Ragazzi

Quintavalla – Stori – Compagnia
Abbondanza / Bertoni

Romanzo d'infanzia

testo Bruno Stori
regia Letizia Quintavalla e Bruno Stori
coreografia e interpretazione Michele
Abbondanza e Antonella Bertoni

Ingresso

- Posto unico: intero € 10, ridotto € 5

mer gio
13 14
febbraio

ore 20:45



Stagione di Prosa

Marche Teatro, Teatro dell'Elfo,
Teatro Stabile di Napoli – Teatro Nazionale

La scuola delle mogli

di Molière, traduzione Cesare Garboli
con Arturo Cirillo, Valentina Picello, Rosario
Giglio, Marta Pizzigallo, Giacomo Vigentini
regia Arturo Cirillo

Ingresso (prevendita € 1)

- I platea, barcaccia e palchi I fila: intero € 29, ridotto € 26, scuole e istituti superiori accompagnati dagli insegnanti: € 12
- Il platea, I galleria, palchi II fila: intero € 24, ridotto € 21, scuole e istituti superiori accompagnati dagli insegnanti: € 10
- Il galleria, palchi III fila: intero € 13, ridotto € 11, scuole e istituti superiori accompagnati dagli insegnanti: € 7

venerdì
22
febbraio

ore 21



Ad Arte Spettacoli Srl

Angelo Pintus

Destinati all'estinzione

Ingresso (prevendita esclusa)

- Platea, palchi I fila e barcaccia: € 34
- I galleria, palchi II fila: € 29
- Il galleria, palchi III fila: € 23

gio ven
28 1
feb marzo

ore 20:45



Stagione di Prosa

Teatro Stabile del Friuli Venezia Giulia
CTB Centro Teatrale Bresciano
Teatro De Gli Incamminati

I miserabili

di Victor Hugo
adattamento teatrale Luca Doninelli
con Franco Branciaroli
regia Franco Peraro

Ingresso (prevendita € 1)

- I platea, barcaccia e palchi I fila: intero € 35, ridotto € 32, scuole e istituti superiori accompagnati dagli insegnanti: € 15
- Il platea, I galleria, palchi II fila: intero € 30, ridotto € 27, scuole e istituti superiori accompagnati dagli insegnanti: € 12
- Il galleria, palchi III fila: intero € 16, ridotto € 13, scuole e istituti superiori accompagnati dagli insegnanti: € 8

martedì
12
marzo

ore 20:45



Stagione di Prosa

Goldenart Production

Il padre

di Florian Zeller
con Alessandro Haber, Lucrezia Lante
Della Rovere
regia Piero Maccarinelli

Ingresso (prevendita € 1)

- I platea, barcaccia e palchi I fila: intero € 29, ridotto € 26, scuole e istituti superiori accompagnati dagli insegnanti: € 12
- Il platea, I galleria, palchi II fila: intero € 24, ridotto € 21, scuole e istituti superiori accompagnati dagli insegnanti: € 10
- Il galleria, palchi III fila: intero € 13, ridotto € 11, scuole e istituti superiori accompagnati dagli insegnanti: € 7

mercoledì
20
marzo

ore 21



Artificio23

Imarts

Federico Buffa

Il rigore che non c'era

Ingresso (prevendita esclusa)

- I platea, barcaccia e palchi I fila: € 32
- Il platea, I galleria, palchi II fila: € 26
- Il galleria, palchi III fila: € 20
- Ridotto under 25, over 65 e abbonati alla Stagione di Prosa del Teatro Civico

domenica
24
marzo

ore 18



Gamp Srl
Compagnia Teatro Musica Novecento

Cin Ci Là

Operetta

di Carlo Lombardo e Virgilio Ranzato
regia Alessandro Brachetti

Ingresso (prevendita esclusa)

- Platea, barcaccia e palchi I fila: € 28
- I galleria, palchi II fila: € 25
- Il galleria, palchi III fila: € 22

mar mer
26 27
marzo

ore 20:45



Stagione di Prosa

Compagnia Mauri Sturno
Fondazione Teatro della Toscana

I fratelli Karamazov

di Fëdor Dostoevskij
con Glauco Mauri, Roberto Sturno
regia Matteo Tarasco

Ingresso (prevendita € 1)

- I platea, barcaccia e palchi I fila: intero € 29, ridotto € 26, scuole e istituti superiori accompagnati dagli insegnanti: € 12
- Il platea, I galleria, palchi II fila: intero € 24, ridotto € 21, scuole e istituti superiori accompagnati dagli insegnanti: € 10
- Il galleria, palchi III fila: intero € 13, ridotto € 11, scuole e istituti superiori accompagnati dagli insegnanti: € 7

martedì
2
aprile

ore 20:45



Stagione di Prosa

LuganoInScena in coproduzione con
LAC Lugano Arte e Cultura, Teatro Carcano –
Centro d'Arte Contemporanea di Milano

La bisbetica domata

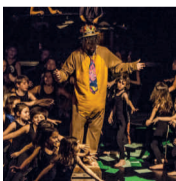
di William Shakespeare
con Angelo Di Genio, Ugo Fiore, Tindaro
Granata, Igor Horvat, Christian La Rosa, Walter
Rizzuto, Rocco Schira, Massimiliano Zampetti
regia Andrea Chiodi

Ingresso (prevendita € 1)

- I platea, barcaccia e palchi I fila: intero € 22, ridotto € 19, scuole e istituti superiori accompagnati dagli insegnanti: € 10
- Il platea, I galleria, palchi II fila: intero € 16, ridotto € 14, scuole e istituti superiori accompagnati dagli insegnanti: € 8
- Il galleria, palchi III fila: intero € 11, ridotto € 9, scuole e istituti superiori accompagnati dagli insegnanti: € 6

domenica
7
aprile

ore 16:30



Teatro Ragazzi

Coro Kids Fabrizio De Andrè

Casting in the Jungle

musiche Gloria Clemente
laboratorio teatrale Simone Ricciardi
percussioni Davide Sinigaglia

Ingresso (prevendita € 1)

- Posto unico: € 5

venerdì
12
aprile

ore 20:45



Stagione di Prosa

Produzione Mauro Diazzi

La traviata delle camellie

Marguerite e Violetta: donne sull'orlo

di una crisi riprodotta
con David Riondino e Dario Vergassola

Ingresso (prevendita € 1)

- I platea, barcaccia e palchi I fila: intero € 22, ridotto € 19, scuole e istituti superiori accompagnati dagli insegnanti: € 10
- Il platea, I galleria, palchi II fila: intero € 16, ridotto € 14, scuole e istituti superiori accompagnati dagli insegnanti: € 8
- Il galleria, palchi III fila: intero € 11, ridotto € 9, scuole e istituti superiori accompagnati dagli insegnanti: € 6

sabato
13
aprile

ore 21



Velvet Live
Società dei Concerti Onlus
Sun Music Management

The Beatbox

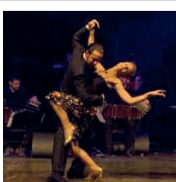
Revolution - The Beatles Musical
1969-2019 Abbey Road Celebration

Ingresso (prevendita esclusa)

- I platea, barcaccia e palchi I fila: € 28
- Il platea, I galleria e palchi II fila: € 22
- Il galleria, palchi III fila: € 15

mercoledì
17
aprile

ore 21



Società dei Concerti Onlus
In Collaborazione con Soie (Lyon)
in collegamento con Torino Tango Festival

Station Tango

Compañia Union Tanguera
e Hyperion Ensemble

Show di tango argentino per 8 danzatori
e 7 musicisti

Ingresso (prevendita esclusa)

- Posto unico numerato: € 15

Biglietti spettacoli Stagione di Prosa In vendita da lunedì 29 ottobre. I biglietti vanno ritirati non oltre una settimana prima dello spettacolo.

Prenotazioni Teatro Civico La Spezia, via Fazio 45 e via Vandenpoel, tel. 0187.727521. Da lunedì a sabato, ore 8:30-12:00, mercoledì anche 16:00-19:00. **Carpena on line** www.vivaticket.it

Convenzioni Gli abbonati alla Stagione 2018/19 del Teatro Civico hanno diritto a particolari agevolazioni su tesseramenti e abbonamenti ai cineclub Il Nuovo (La Spezia), Controluce Don Bosco (La Spezia), Astoria (Lerici). È obbligatorio esibire l'abbonamento alla biglietteria.

Puntuali a teatro Sarà discrezione della Direzione del Teatro Civico consentire l'accesso in sala ai ritardatari, in relazione alle esigenze dello spettacolo.

Informazioni

Telefono: 0187.727521

Web: teatrocivico.it

Email: info@teatrocivico.it



PROGETTO GRAFICO RICCARDO PIOLI
STAMPA AMBROSIANA ARTI GRAFICHE SP